



Abenteuer Berufswahl

beratungsdienste.ch

ask!

Berufs, Studien- und Laufbahnberatung
Aarau, Baden, Rheinfelden und Wohlen



- A** Die Crew
Die Berufswahlpartner
- B** Die Seekarte
Wege nach der Oberstufe
- C** Die Route
Zum Wunschberuf

A

Die Crew

Die Berufswahlpartner



Crew



Jugendliche



Eltern



Schule



Lehrbetrieb



ask! Beratungsdienste

B

Die Seekarte

Wege nach der Oberstufe



von der Realschule in die Lehre



Berufsprüfung
höhere Fachprüfung

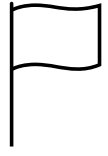
Höhere
Fachschule

Hochschulen

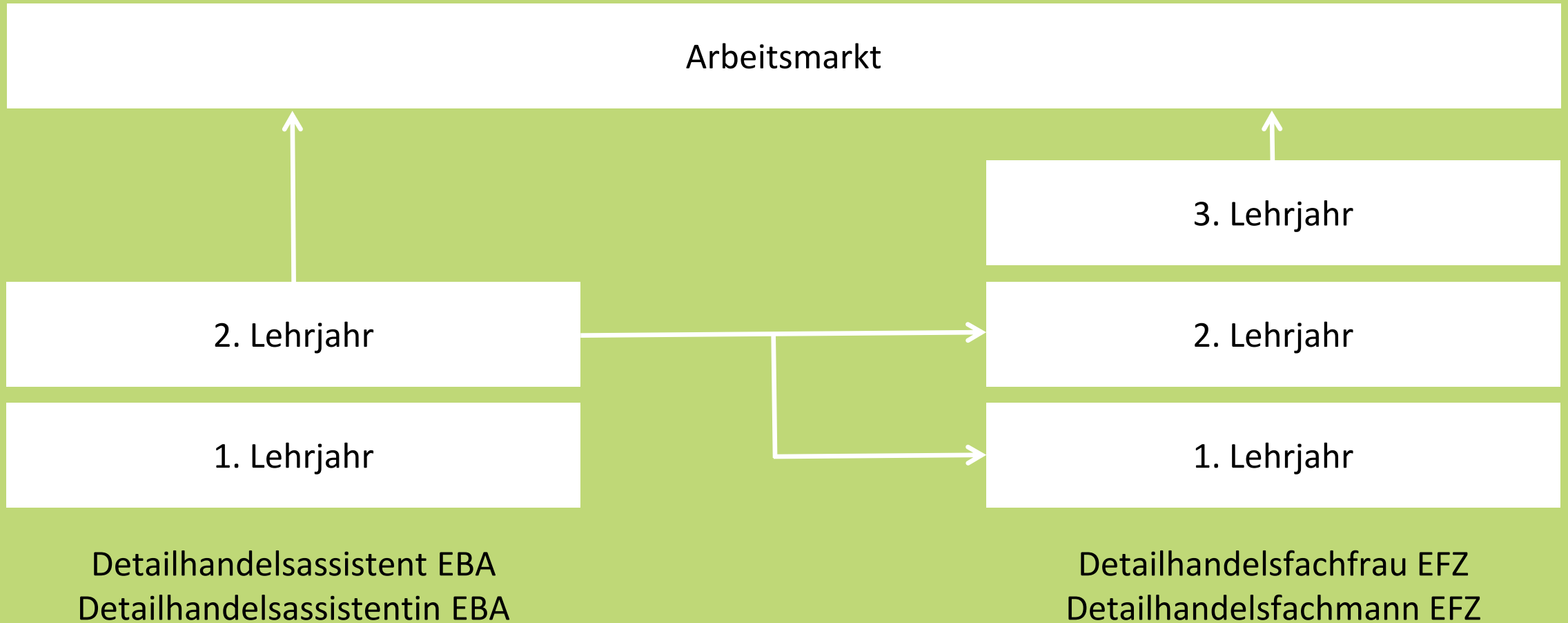
Eidgenössisches Berufsattest EBA
2 Jahre

Eidgenössisches Fähigkeitszeugnis EFZ
3 bis 4 Jahre

Realschule



vom Eidg. Berufsattest EBA zum Eidg. Fähigkeitszeugnis EFZ



C

Die Route
Zum Wunschberuf



Aktivität 1

Interessen, Stärken und Fähigkeiten kennenlernen



Interessen,
Stärken und
Fähigkeiten

Aktivität 2

Die Berufswelt kennen lernen

Berufsfelder der Lehrberufe



1
Natur



2
Nahrung



3
Gastgewerbe,
Hotellerie



4
Textilien,
Mode



5
Schönheit
Sport



6
Gestaltung,
Kunsth Handwerk



7
Druck



8
Bau



9
Gebäudetechnik



10
Holz,
Innenausbau



11
Fahrzeuge



12
Elektrotechnik



13
Metall,
Maschinen



14
Chemie,
Physik



15
Planung,
Konstruktion



16
Verkauf,
Einkauf



17
Wirtschaft,
Verwaltung,
Tourismus



18
Verkehr,
Logistik



19
Informatik



20
Kultur



21
Gesundheit



22
Bildung,
Soziales

Das offizielle schweizerische Informationsportal der Berufs-, Studien- und Laufbahnberatung

Für alle Fragen rund um Lehrstellen, Berufe, Aus- und Weiterbildungen



> Lehrstelle suchen

20'085 offene Lehrstellen im LENA der Schweiz

> Beruf suchen

2'544 Berufe und Berufsfunktionen

> Ausbildung, Weiterbildung suchen

24'831 Ausbildungen, Weiterbildungen, Studiengänge

Direkteinstieg

- > Schüler/in
- > Gymnasiast/in
- > Berufstätige/r

- > Lernende/r
- > Berufsmaturand/in
- > Fachmittelschüler/in
- > Studierende/r
- > Stellensuchende/r
- > Neu in der Schweiz
- > Eltern
- > Lehrperson
- > Berufsberater/in

Viele offene Lehrstellen für 2020

Auf Lehrstellen-Suche? Hier findest du Tipps für Lehrstellen-Suche und Bewerbung.

Besuchen Sie den Kurs zum Thema:

Berufswahl heute

Eltern begleiten

Jugendliche

zwei Kursabende oder zwei Samstagmorgen
in Aarau oder Baden





Beratungstermin bei ask!

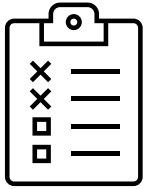
kostenlose Beratung
für Jugendliche (bis 25 Jahre)

mit ihren Eltern

Anmeldung:

T 062 832 64 10

www.beratungsdienste.ch



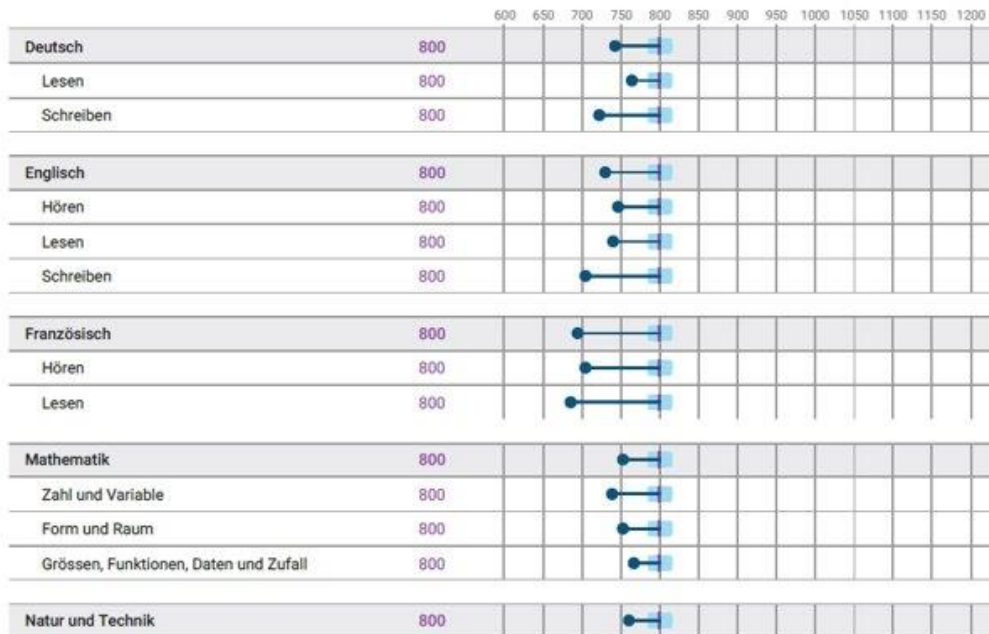
Eignungstests für die Lehrstellensuche



ANFORDERUNGSPROFILE
CHECK S2
Durchführung April/Mai

Demowil BS-SO II

Logistiker/in EFZ



Legende: | Fähigkeit Vertrauensintervall Anforderung erfüllt Anforderung noch nicht erfüllt



A world map with a dotted white path that starts in the bottom left, goes up to the top left, then curves across the top, down to the bottom right, and back up to the top left. A white sailboat icon is positioned on the path in the bottom left quadrant. The text "Berufswelt kennenlernen" is located to the left of the path, and "Interessen, Stärken und Fähigkeiten" is located above the path.

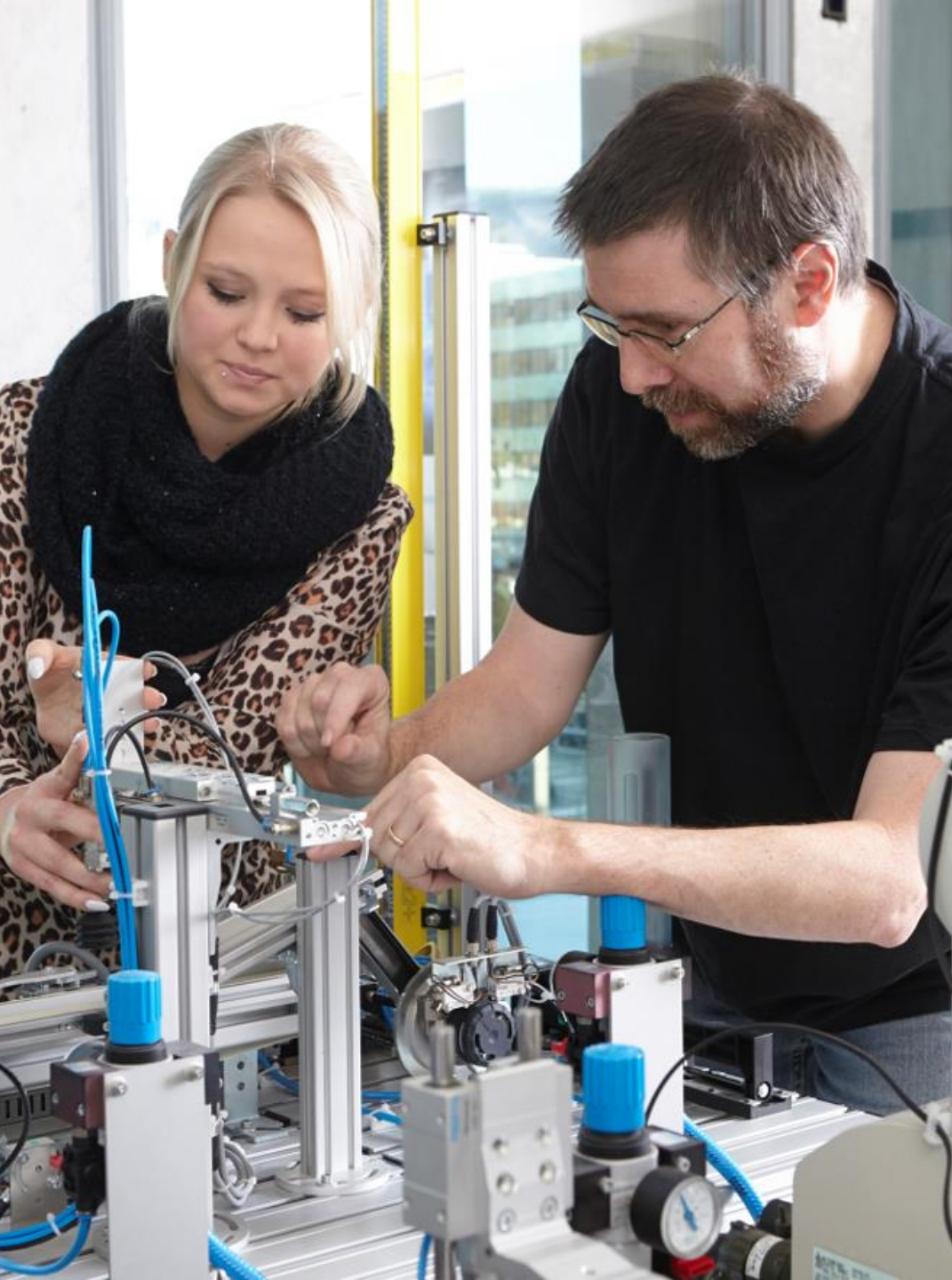
Berufswelt
kennenlernen

Interessen,
Stärken und
Fähigkeiten

www.ag.ch/lena

Aktivität 3

Sich entscheiden



Schnupperlehre Einblick in Berufsalltag

Adresslisten auf www.ag.ch/lena

Beratungsdienste.ch
Beratungsdienst für Ausbildung und Beruf

ask!

Schnupperlehre – Auswertung Betrieb

Vorname / Name des Schnupperlehrlings _____

Beruf _____

Betrieb _____

Schnupperlehre von _____ bis _____

Betreiber / Betrauete(r) _____

Bearbeitung

Achtmerkmale

Vorgehen	<input type="radio"/> sehr geschickt	<input type="radio"/> geschickt	<input type="radio"/> unakribisch	<input type="radio"/> unbeholfen
Geduld	<input type="radio"/> sehr geduldig	<input type="radio"/> geduldig	<input type="radio"/> hastig	<input type="radio"/> ungeduldig
Achtlos	<input type="radio"/> sehr schnell	<input type="radio"/> flüchtig	<input type="radio"/> mittel	<input type="radio"/> langsam
Ausdauer	<input type="radio"/> sehr gut	<input type="radio"/> gut	<input type="radio"/> geringfügig	<input type="radio"/> ungenügend
Exakt	<input type="radio"/> intuitiv	<input type="radio"/> fleissig	<input type="radio"/> geringfügig	<input type="radio"/> flüchtig

Persönlichkeit

Kontaktfähigkeit und Offenheit	<input type="radio"/> sehr gut	<input type="radio"/> gut	<input type="radio"/> geringfügig	<input type="radio"/> ungenügend
Gesamtheitlichkeit	<input type="radio"/> sehr gut	<input type="radio"/> gut	<input type="radio"/> geringfügig	<input type="radio"/> ungenügend
Aufmerksamkeit und Konzentration	<input type="radio"/> sehr gut	<input type="radio"/> gut	<input type="radio"/> geringfügig	<input type="radio"/> ungenügend

Berufsbildung

Berufliche Eignung	<input type="radio"/> sehr gut	<input type="radio"/> gut	<input type="radio"/> geringfügig	<input type="radio"/> ungenügend
Intellektuell-schulische Eignung	<input type="radio"/> sehr gut	<input type="radio"/> gut	<input type="radio"/> geringfügig	<input type="radio"/> ungenügend
Praktische Fertigkeiten	<input type="radio"/> sehr gut	<input type="radio"/> gut	<input type="radio"/> geringfügig	<input type="radio"/> ungenügend
Spezifisches Instrumentarium	<input type="radio"/> sehr gut	<input type="radio"/> gut	<input type="radio"/> geringfügig	<input type="radio"/> ungenügend

Interesse am Beruf

	<input type="radio"/> sehr gut	<input type="radio"/> gut	<input type="radio"/> geringfügig	<input type="radio"/> ungenügend
--	--------------------------------	---------------------------	-----------------------------------	----------------------------------

Schnupperlehre - Auswertung
auf www.beratungsdienste.ch



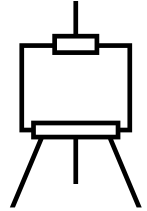
Berufswelt
kennenlernen

Interessen,
Stärken und
Fähigkeiten

entscheiden

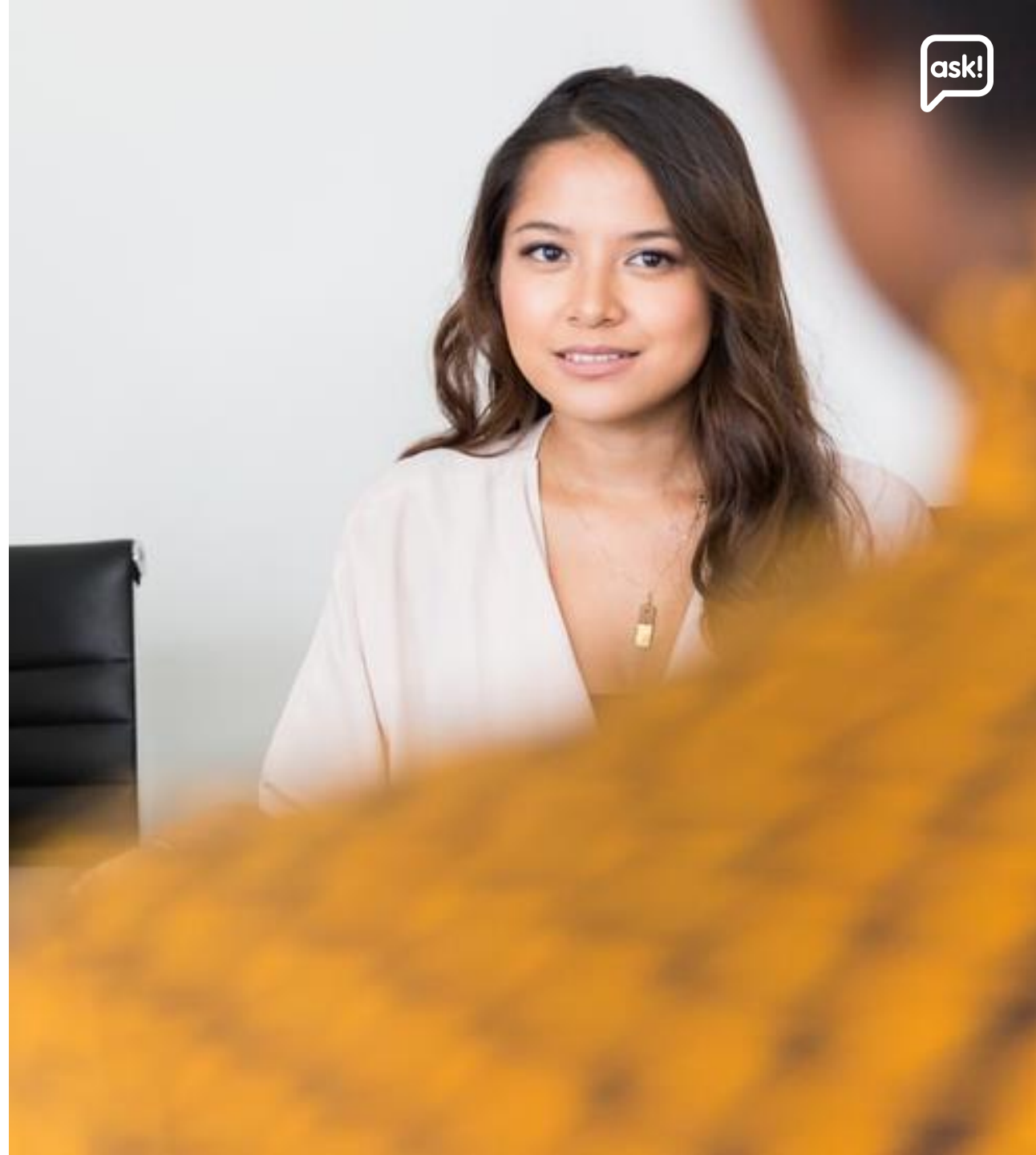
Aktivität 4

Eigene Entscheidung umsetzen

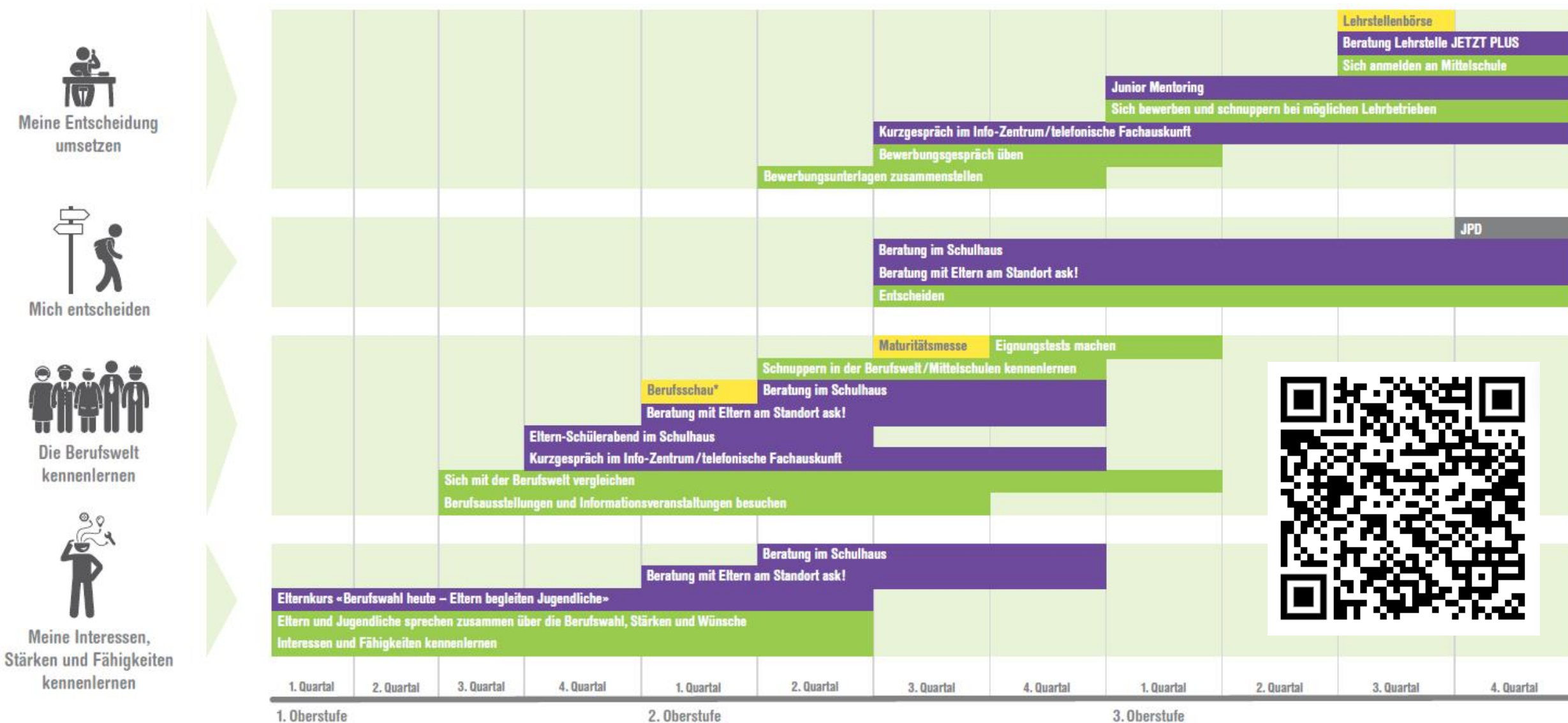


Kriterien bei der Selektion

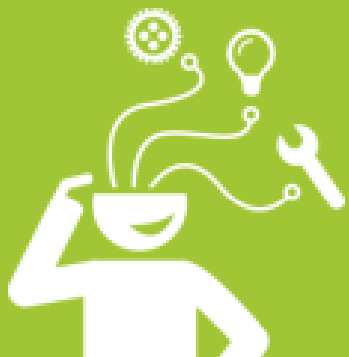
- Bewerbungsgespräch
- Beurteilung der Schnupperlehre
- Selbst- & Sozialkompetenzen
- Anzahl unentschuldigter Absenzen
- Körperhygiene
- vollständige und fehlerfreie Bewerbung
- Zeugnisnoten Mathematik/Deutsch



*Die Aargauische Berufsschau findet jedes zweite Jahr statt.



Konkrete Schritte in der Berufswahl



Meine Interessen, Stärken, Fähigkeiten kennenlernen

Ich mag grosse
Fahrzeuge und arbeite
gerne handwerklich



Die Berufswelt kennenlernen

Ich gehe an eine
Info-Veranstaltung als
Logistiker EFZ Verkehr bei
der SBB



Mich entscheiden

Von den verschiedenen
Schnupperlehren hat
mir der Landmaschinen-
mechaniker EFZ am
besten gefallen



Meine Entscheidung umsetzen

Ich bewerbe mich bei
verschiedenen
Betrieben als
Landmaschinen-
mechaniker EFZ



Begleitung von ask! während Berufswahlprozess im 8. und 9. Schuljahr



Eltern-Schülerabend

Erster Kontakt mit
Berufsberatung,
Informationen zur
Berufswahl

Erstberatung

am ask!- Standort oder
im Schulhaus

Gruppenberatung

im Schulhaus

Folgeberatung

am ask!-Standort,
ev. mit Eltern

Schnupperlehren

in verschiedenen
Berufen

Folgeberatung

am ask!-Standort
oder im Schulhaus

Gruppenberatung

im Schulhaus

8. Schuljahr

9. Schuljahr





Macht die Leinen los,

wir stechen in See!

beratungsdienste.ch